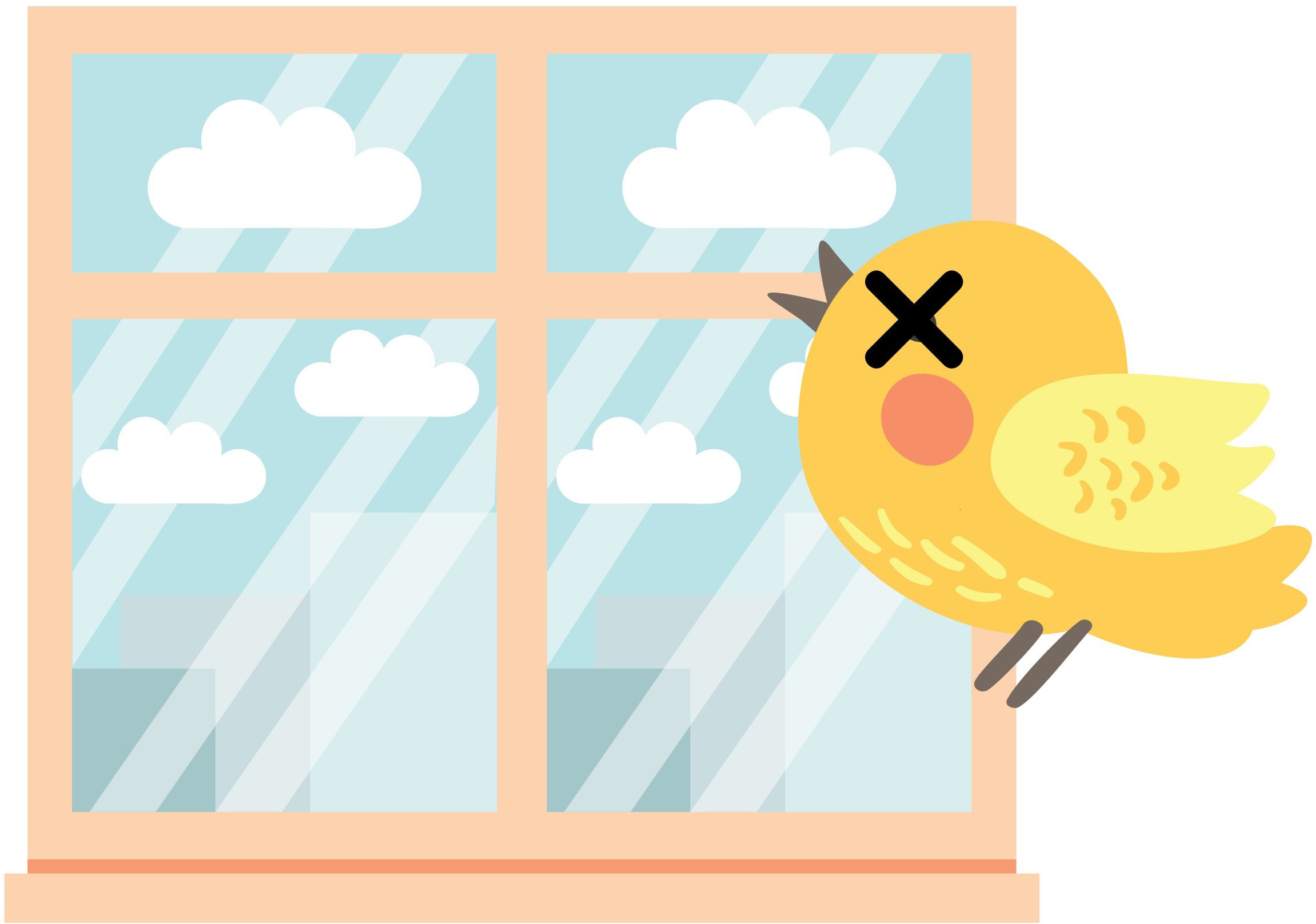


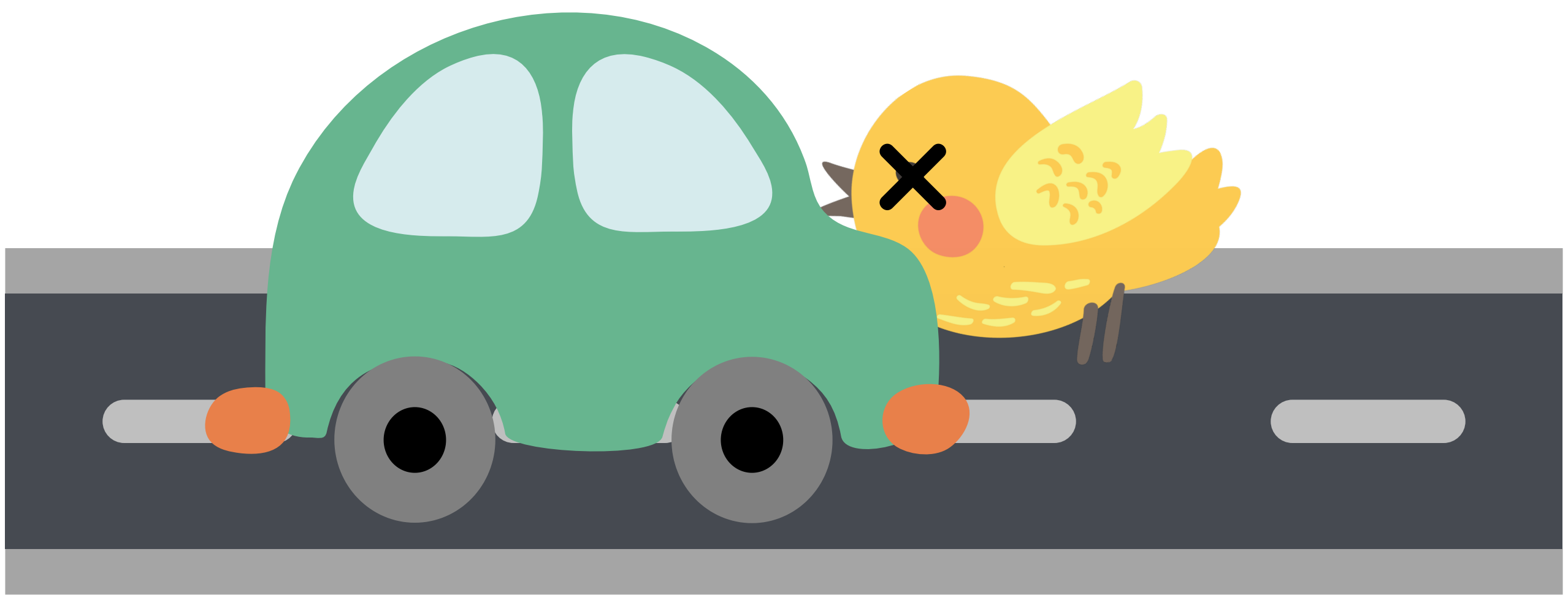
窗殺



猛禽或鳥類因衝撞玻璃
或建物而導致的傷害

讓其他玩家的1張綠地轉
變成嚴重汙染土地

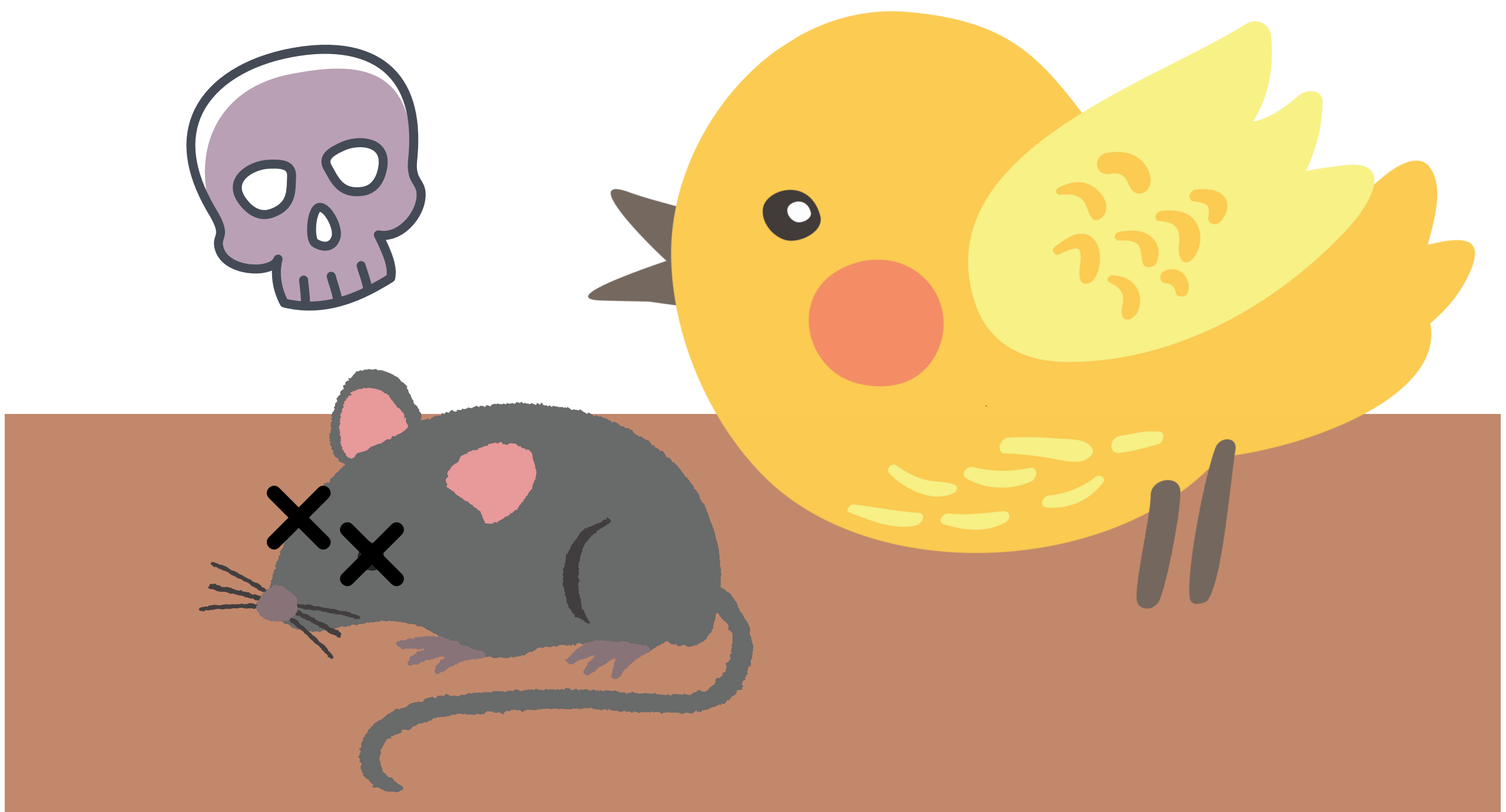
路殺



道路上的動物因機動車輛的衝撞或碾軋而死亡

讓其他玩家的1張綠地轉變成嚴重汙染土地

毒餌



猛禽在食入被毒死的鳥類後，也跟著二次中毒

讓其他玩家的1張綠地轉變成嚴重汙染土地

遭獵人捕抓



猛禽遭非法陷阱捕抓或
遭獵人非法殺害

讓其他玩家的2張綠地轉
變成嚴重汙染土地

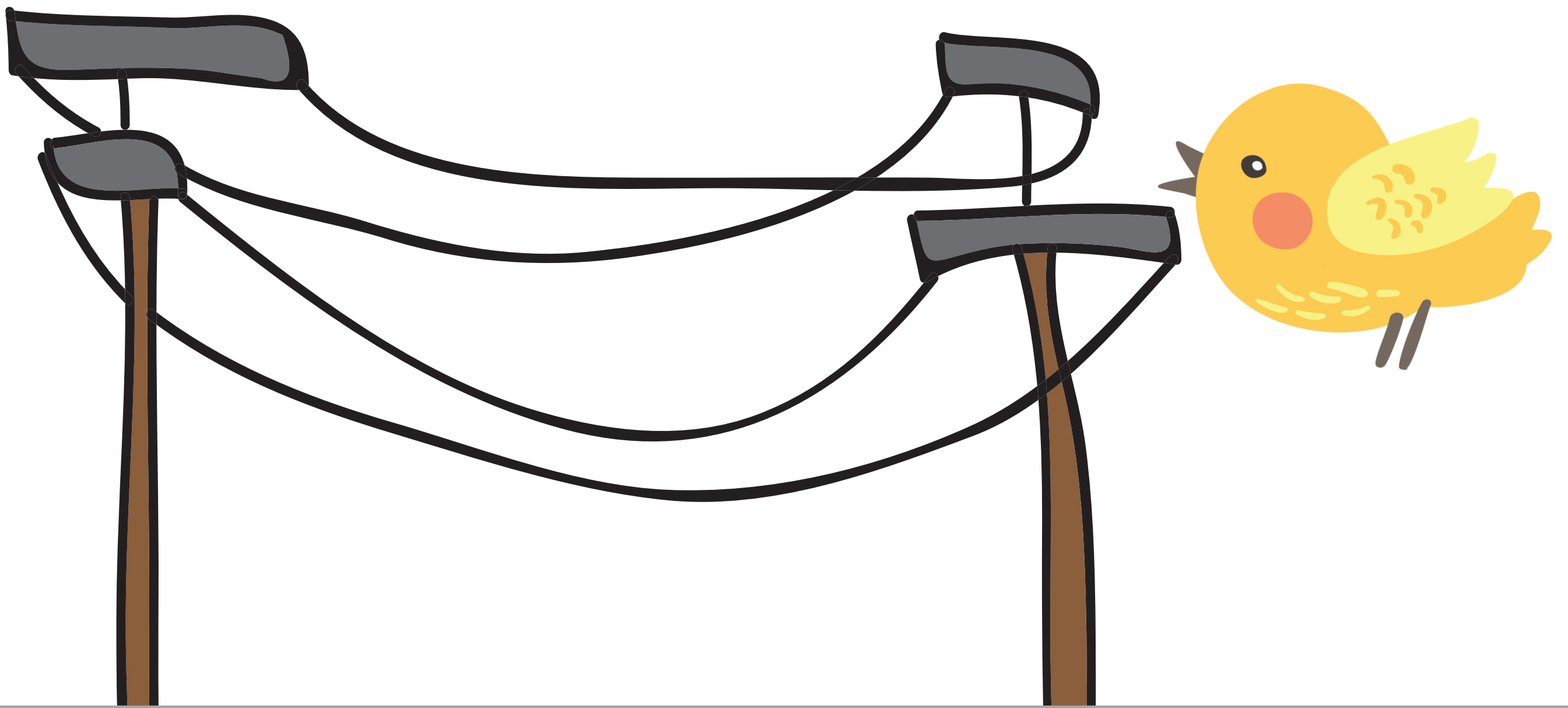
棲地破壞



棲息地無法維持現有物種，生物流離失所或滅種

讓其他玩家的2張綠地轉變成嚴重汙染土地

觸電身亡



同時接觸到兩根電線，就出現了電位差，因而產生電流

讓其他玩家的1張綠地轉變成嚴重汙染土地

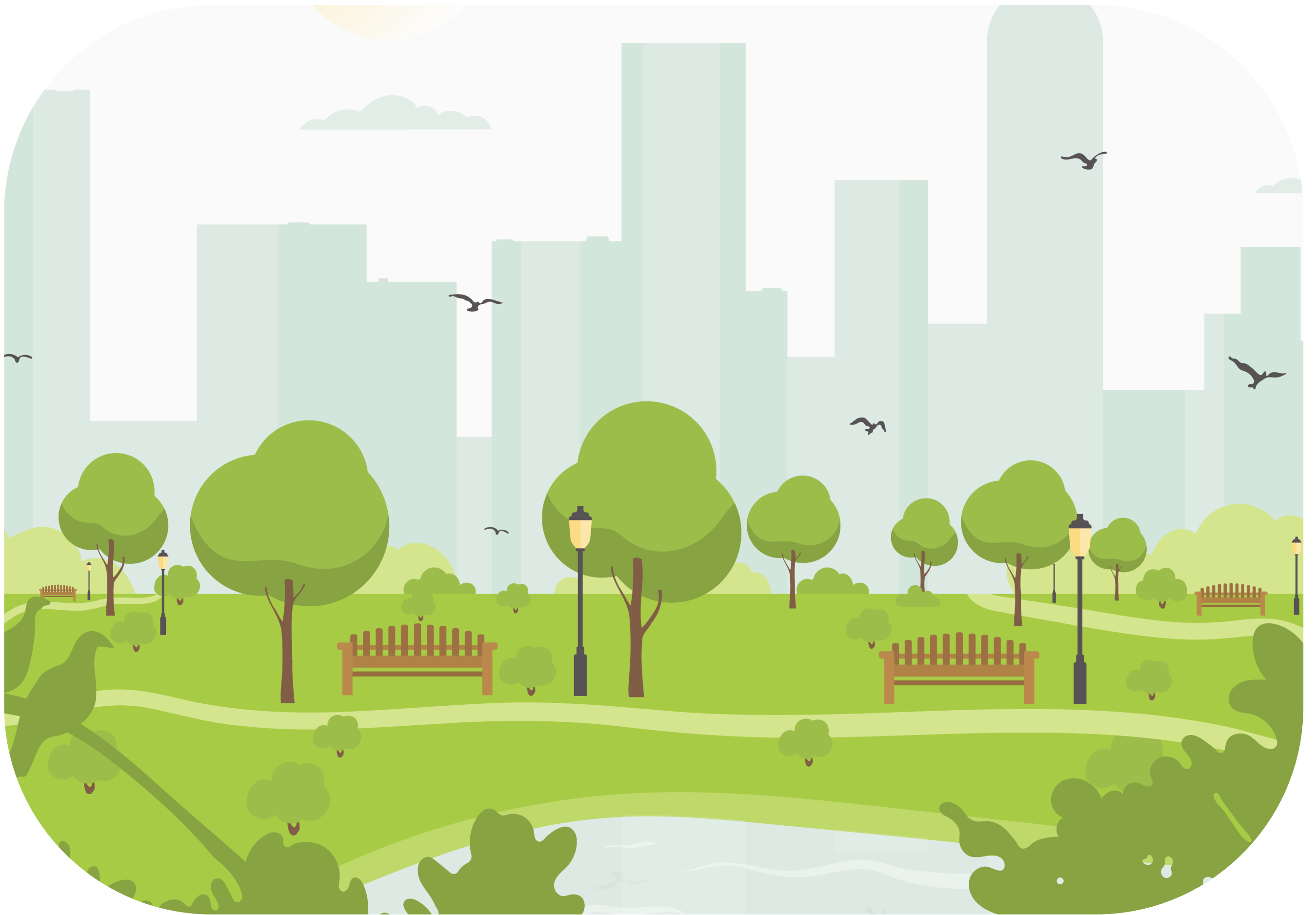
環境復育



以人為的方式將環境回復到
破壞或退化之前的狀態

使自己的1張嚴重汙染土
地轉變成綠地

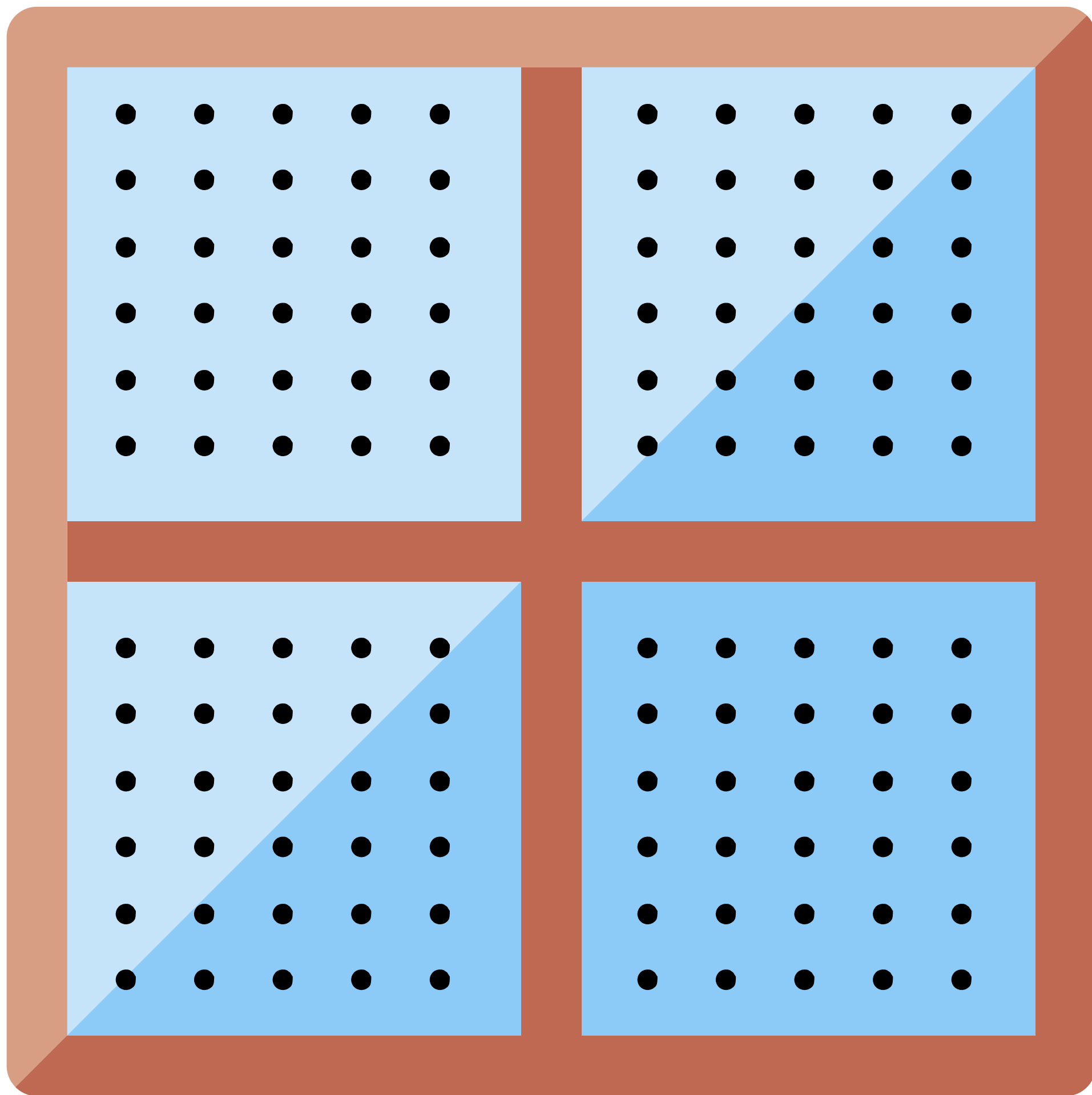
都市公園



在都市，由政府規劃興建，
供給居民遊憩、運動等活動

使自己的2張嚴重汙染土
地轉變成綠地

鳥類防撞窗貼



將貼紙貼貼在玻璃窗戶外側
以降低反射出來假象

使自己的1張嚴重汙染土
地轉變成綠地

觀念宣導



透過宣導來講述老鷹保
育的觀念

使自己的2張嚴重汙染土
地轉變成綠地

有機農業耕種



較不汙染環境、不破壞生態，能
提供消費者健康與安全農產品

使自己的1張嚴重汙染土
地轉變成綠地

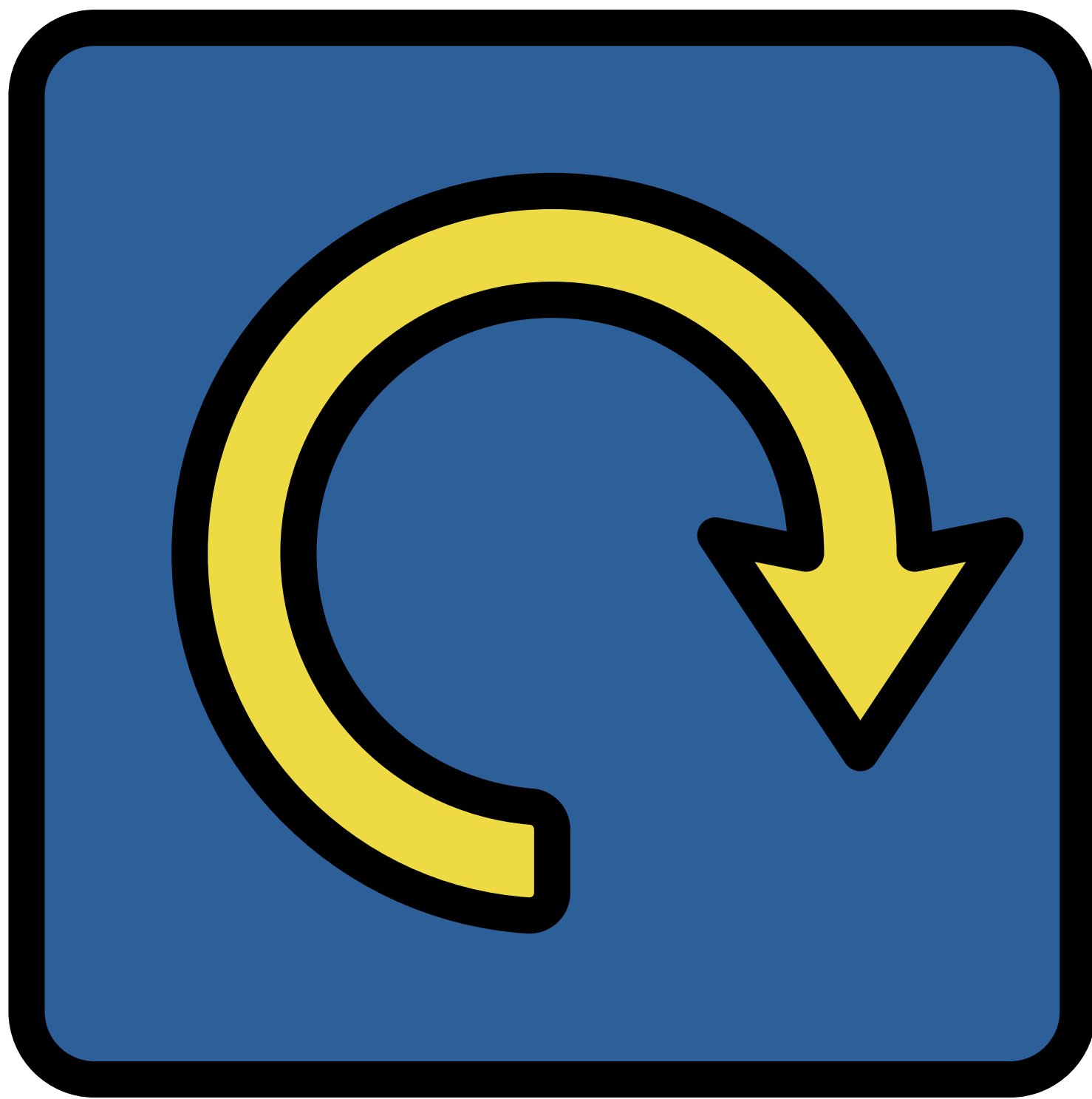
多欣賞 · 不飼養



喜歡鳥類的話就多欣賞，
不需要飼養

使自己的2張嚴重汙染土
地轉變成綠地

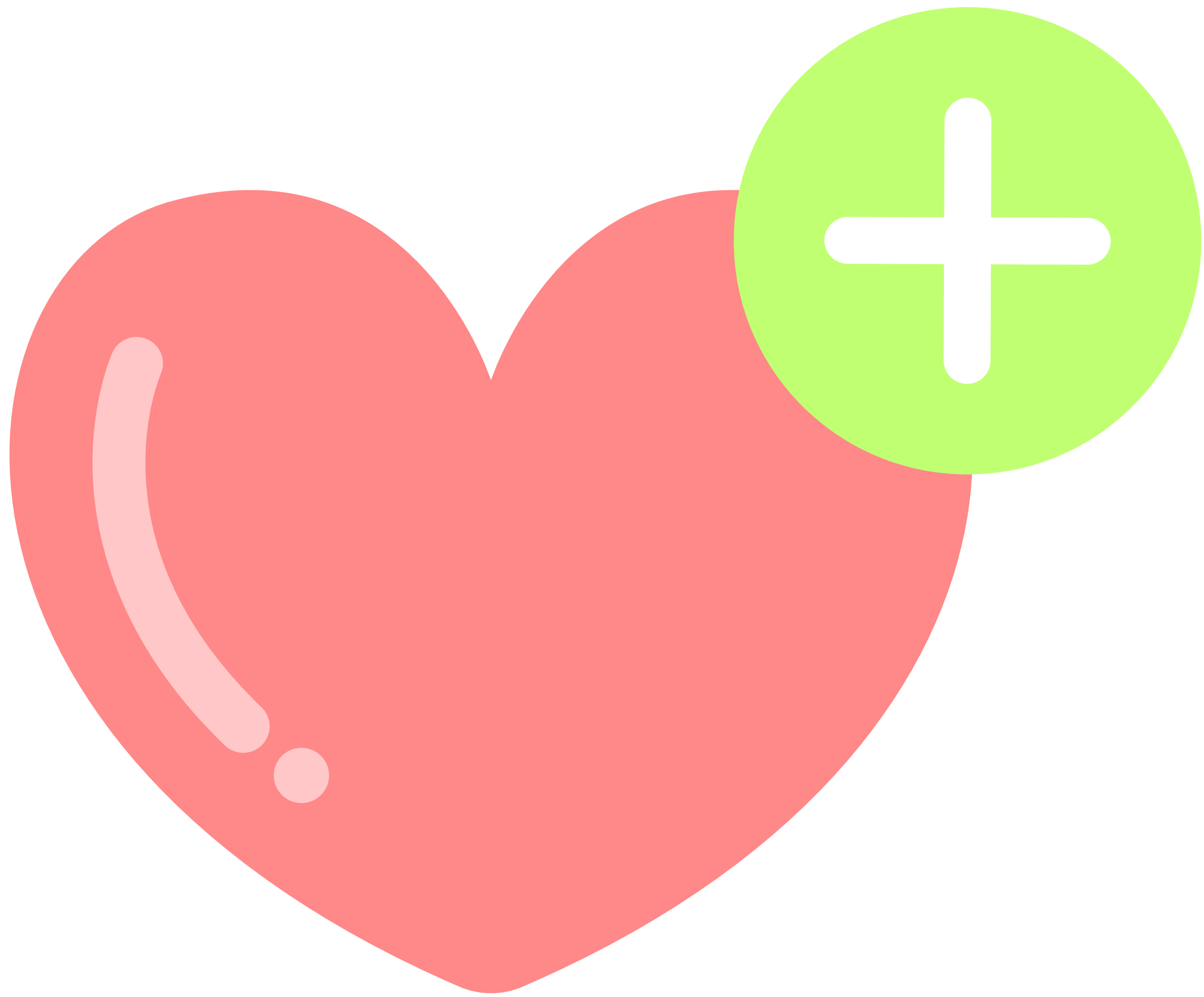
特殊功能牌



迴轉牌

每個人將自己所有的手牌交給右邊的玩家

特殊功能牌



修復牌

使自己3張遭汙染的板塊
轉變成綠地

特殊功能牌



汙染牌

讓別人3張綠地轉變成遭
汙染的板塊