

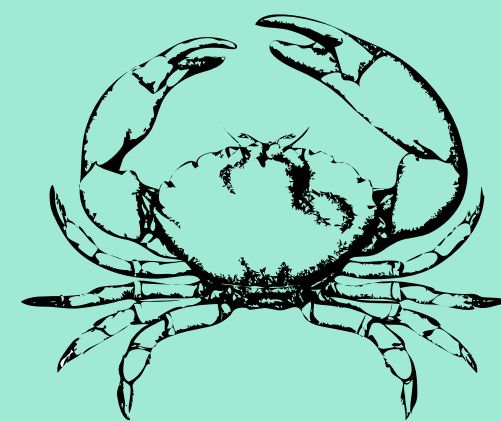


「漳」開眼睛， 「和」溼地做朋友



成員：林楷策、陳禹安、賴禹硯、黃品壬、鄭羽恩

指導老師：劉雅鳳老師、李明峯老師、周鈞儀老師、豐佳燕老師



【人】 設計者/帶領者	林楷策、陳禹安、賴禹 硯、黃品壬、鄭羽恩
【人】 參與對象/人數	3-6年級，共20人
【時】 活動時間	120分鐘

感覺

SDGS: 13氣候行動，這個議題的重要是增進氣候變遷調適能力，希望大家可以愛護地球。

洞察

- 1.我發現有太多外來種入侵台灣
- 2.我覺得溼地生態豐富，不應該破壞生態鏈

實踐

可以使用濕地的植物來讓他們做許多的體驗，並且說明溼地對地球影響的重要性，和我們介紹的議題是會影響長大之後的生活，所以很重要。

分享

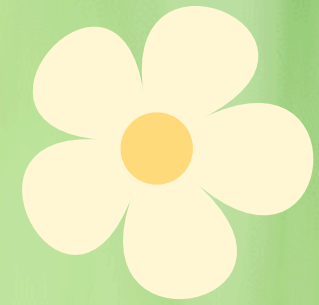
我們可以透過一些宣導及導覽更多人關注這個議題,發揮更深更遠的影響力。



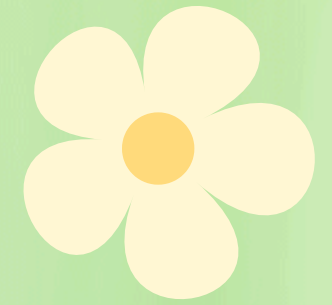
開場白

歡迎大家來到漳和濕地

大家好，我們的成員有林楷策、陳禹安、賴禹硯、黃品壬、鄭羽恩，今天我們帶大家來到漳和濕地，我們會讓大家認識水資源的重要性，並且認識漳和濕地的由來、生態與生物。



活動名稱：花花找找



我們先來玩個遊戲，中間會有一條分隔線，我會舉起其中一個圖卡，兩邊會有可能的答案，覺得是右邊的名稱站線的右邊，覺得是左邊的名稱站線的左邊，答對組加一分，分數最多的組別加總分一分。接下來解說這些植物，讓大家對這些植物更有印象。

全圖卡介紹



台灣萍蓬草



美國螯蝦



小花蔓澤蘭



台灣八哥



大花咸豐草



美國牛蛙



台灣萍蓬草

大花咸豐草



台灣萍蓬草

大花咸豐草





小花蔓澤蘭

大花蔓澤蘭



小花蔓澤蘭

大花蔓澤蘭

請大家討論，下列哪個是外來入侵種？

A 台灣萍蓬草

B 台灣八哥

C 小花蔓澤蘭

D 大花咸豐草



請大家討論，下列哪個是外來入侵種？

A 台灣萍蓬草

B 台灣八哥

C 小花蔓澤蘭

D 大花咸豐草



請大家討論，下列哪個外來入侵種會吃掉原生種？

A 外來八哥

B 台灣八哥

C 小花蔓澤蘭

D 大花咸豐草



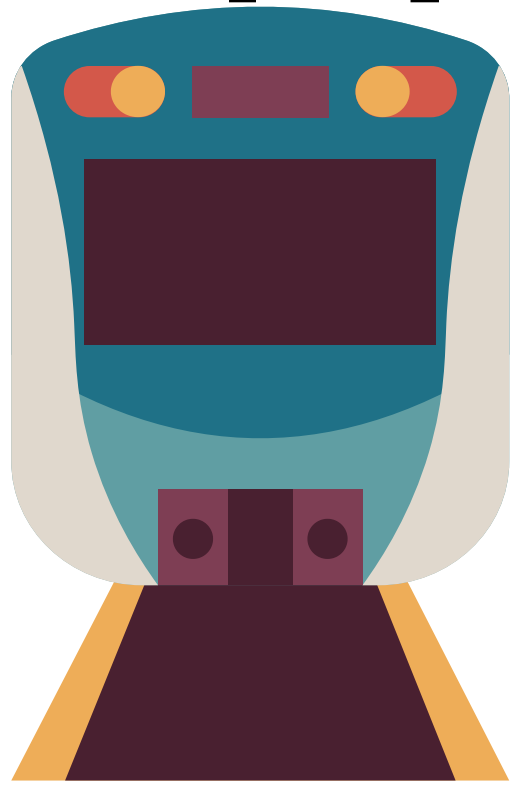
三、發展活動

為什麼濕地對維護生態、減緩氣候變遷很重要？

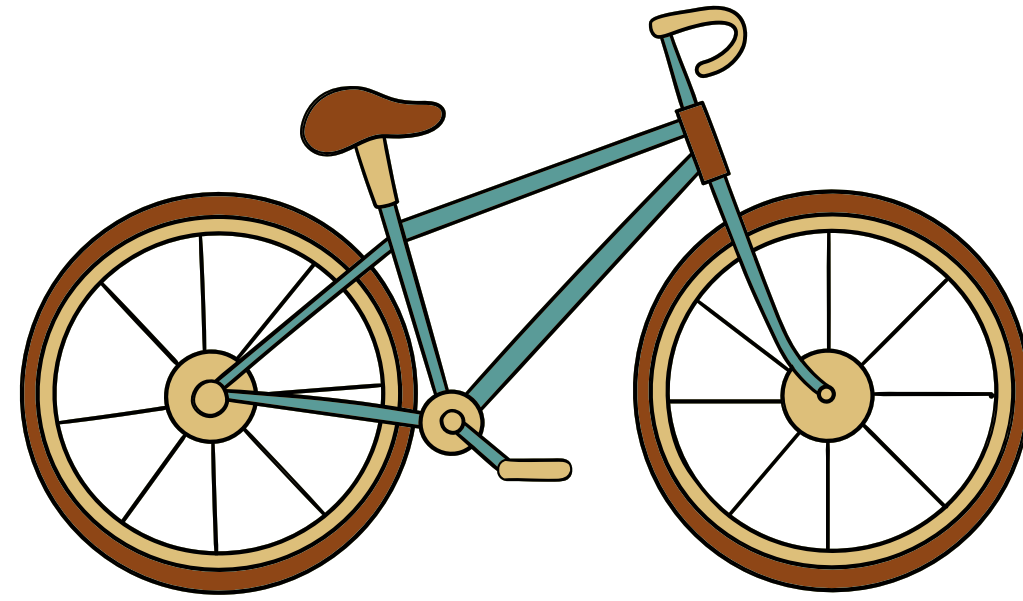
濕地與我們的關係非常密切，而且對於生態保育和減緩氣候變遷有極大的幫助，各種類型的濕地對於抵禦天災、減緩氣候變遷，扮演著無可取代的角色。



圈出正確減緩暖化的方法：



多搭大眾運輸



騎腳踏車



開車



常開冷氣



隨手關燈



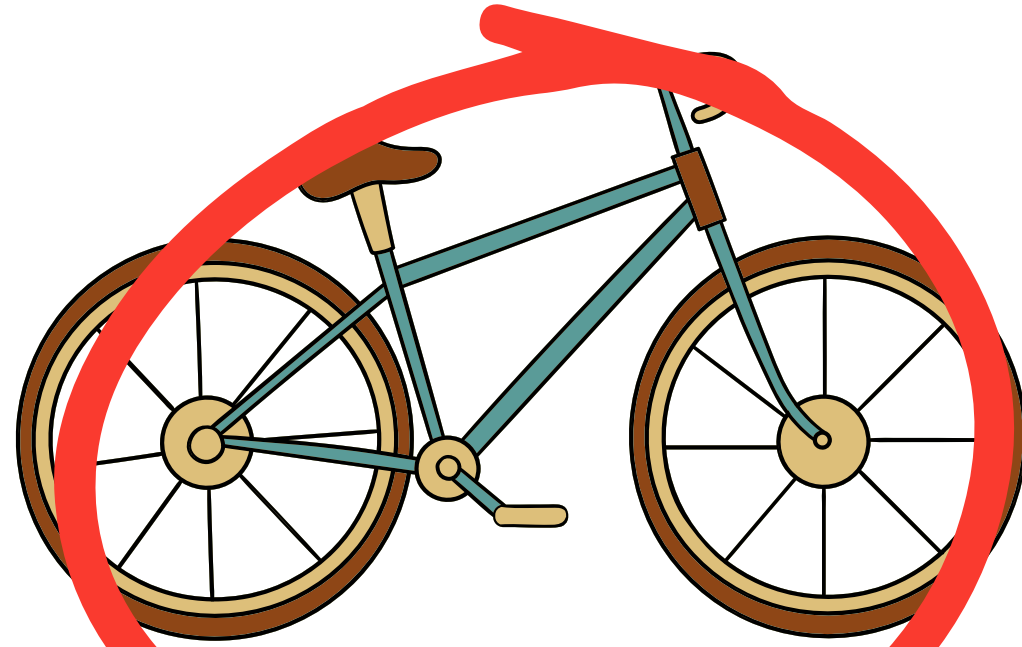
不關燈



圈出正確減緩暖化的方法：



多搭大眾運輸



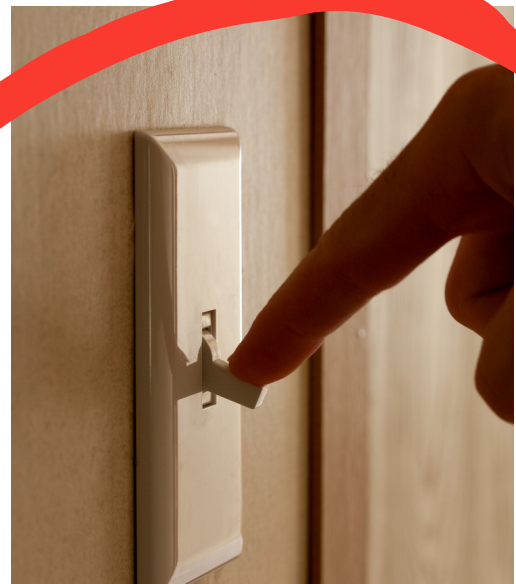
騎腳踏車



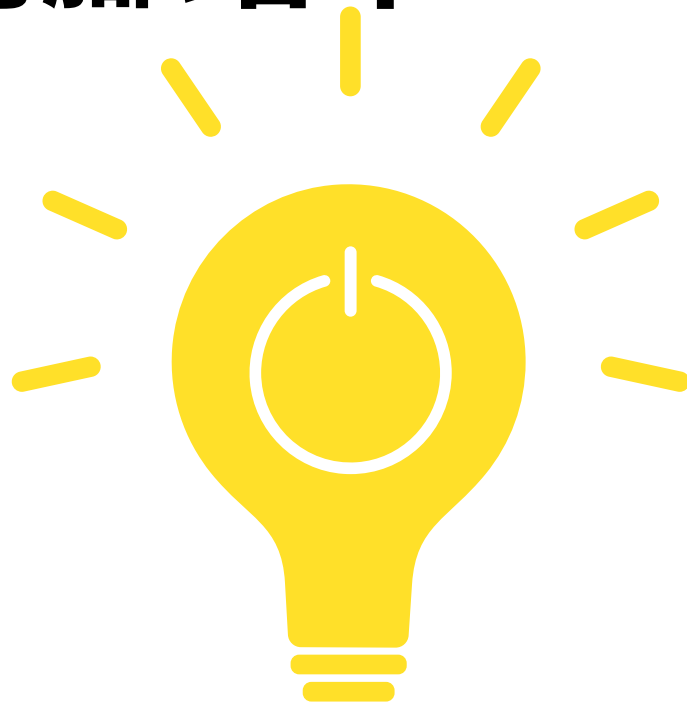
開車



常開冷氣



隨手關燈



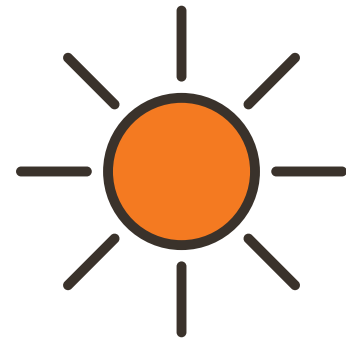
不關燈



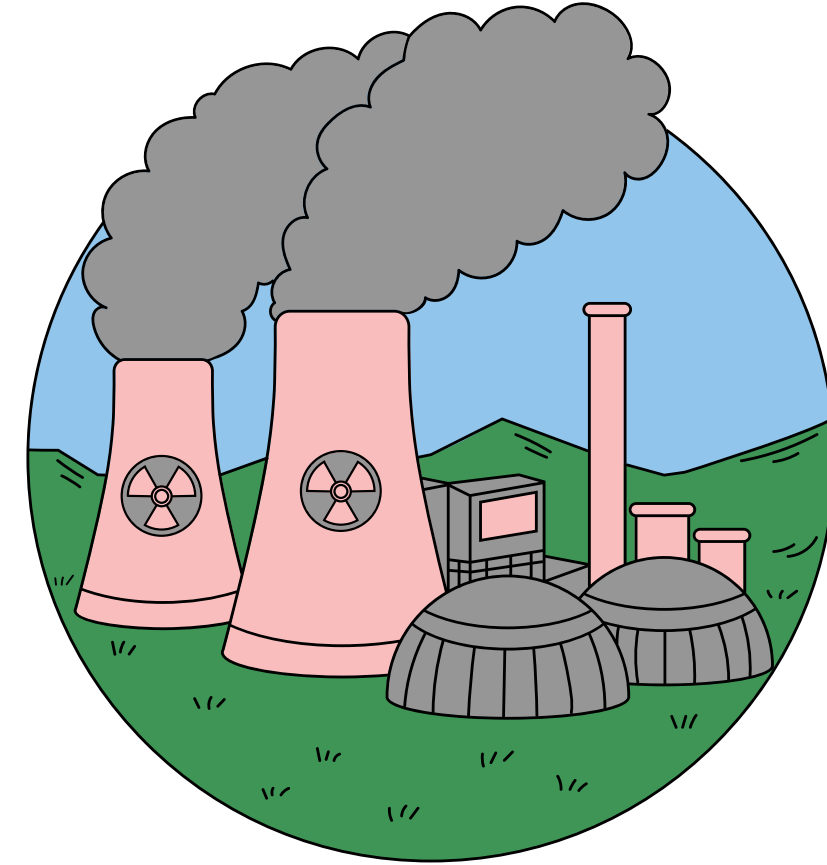
圈出正確減緩暖化的方法：



多走路

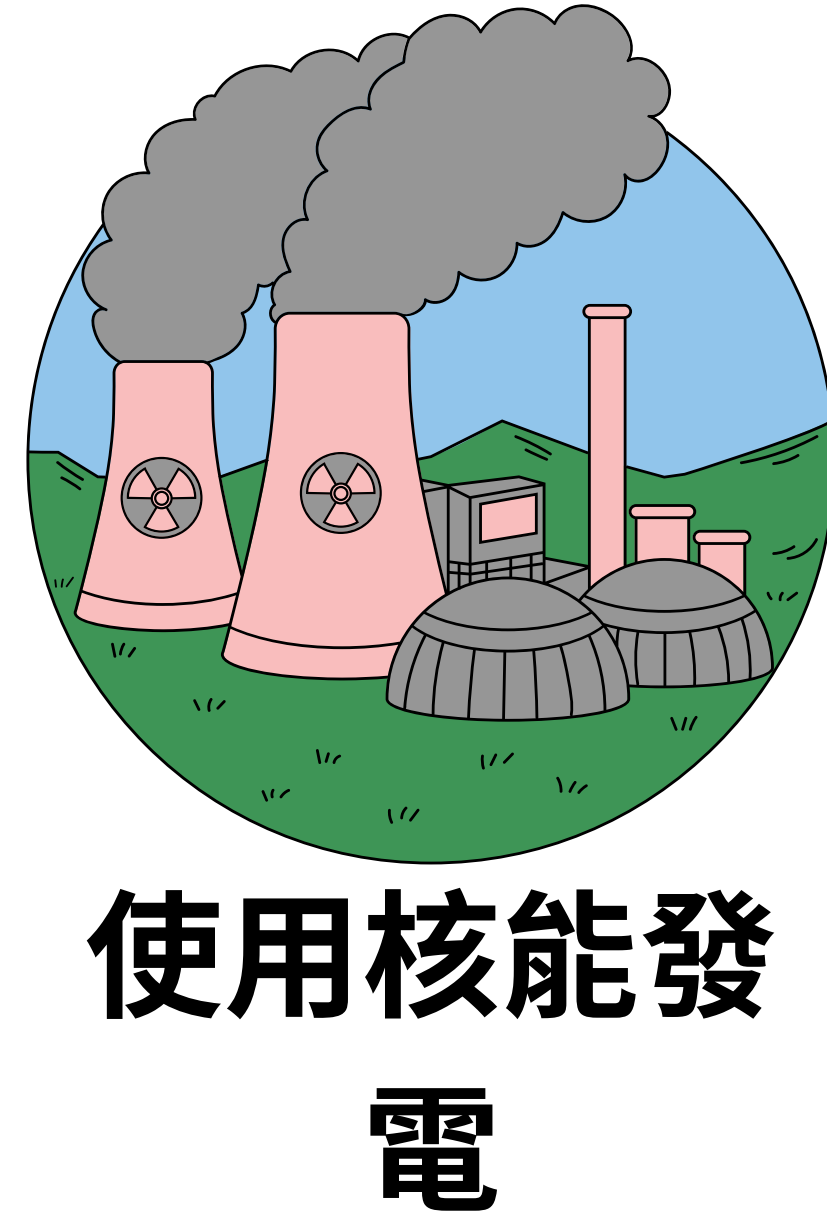
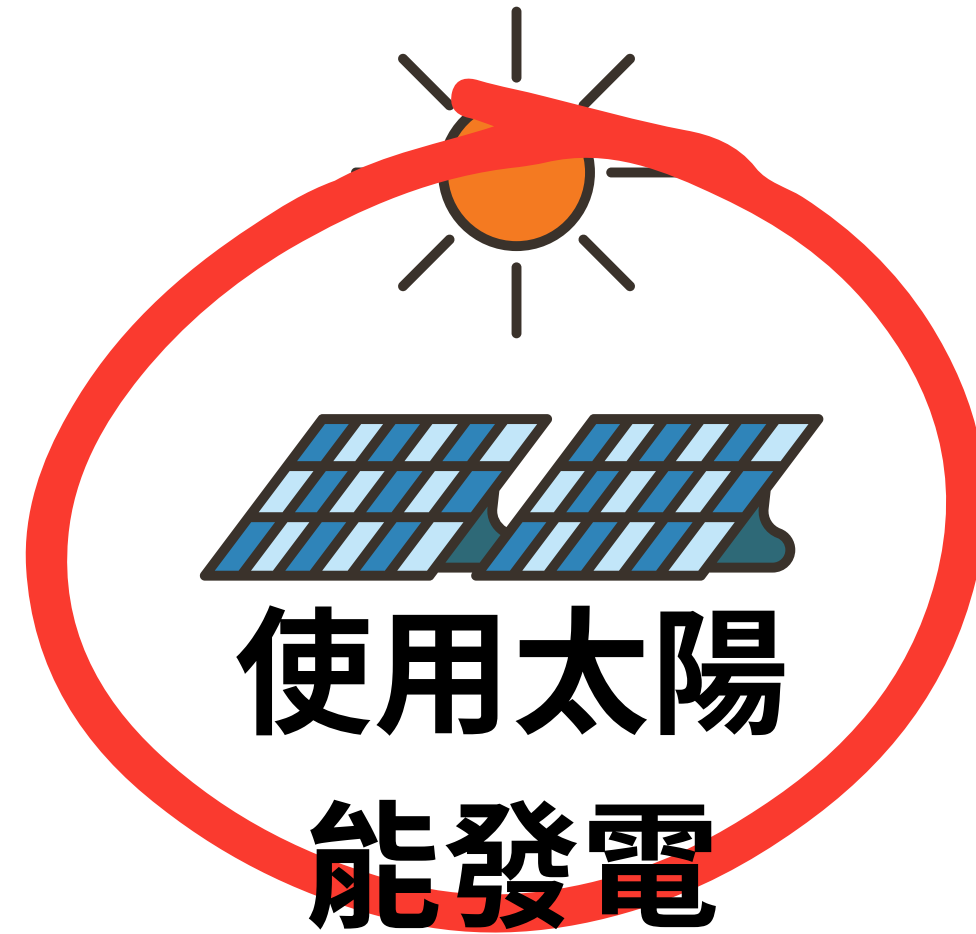


使用太陽
能發電



使用核能發
電

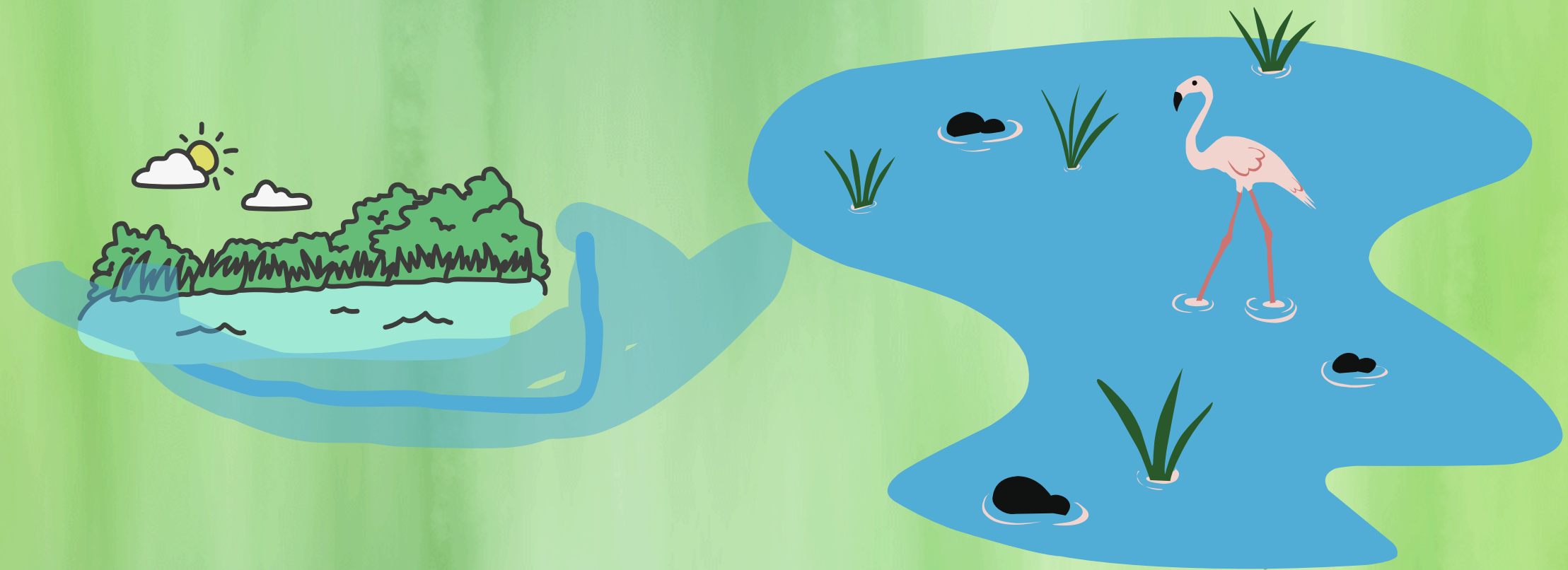
圈出正確減緩暖化的方法：



濕地是怎麼形成的？「濕地」會消失嗎？

台灣的濕地可以分為幾種？

接下來我們請大家分組進行搶答



1. 濕地環境形成的原因?

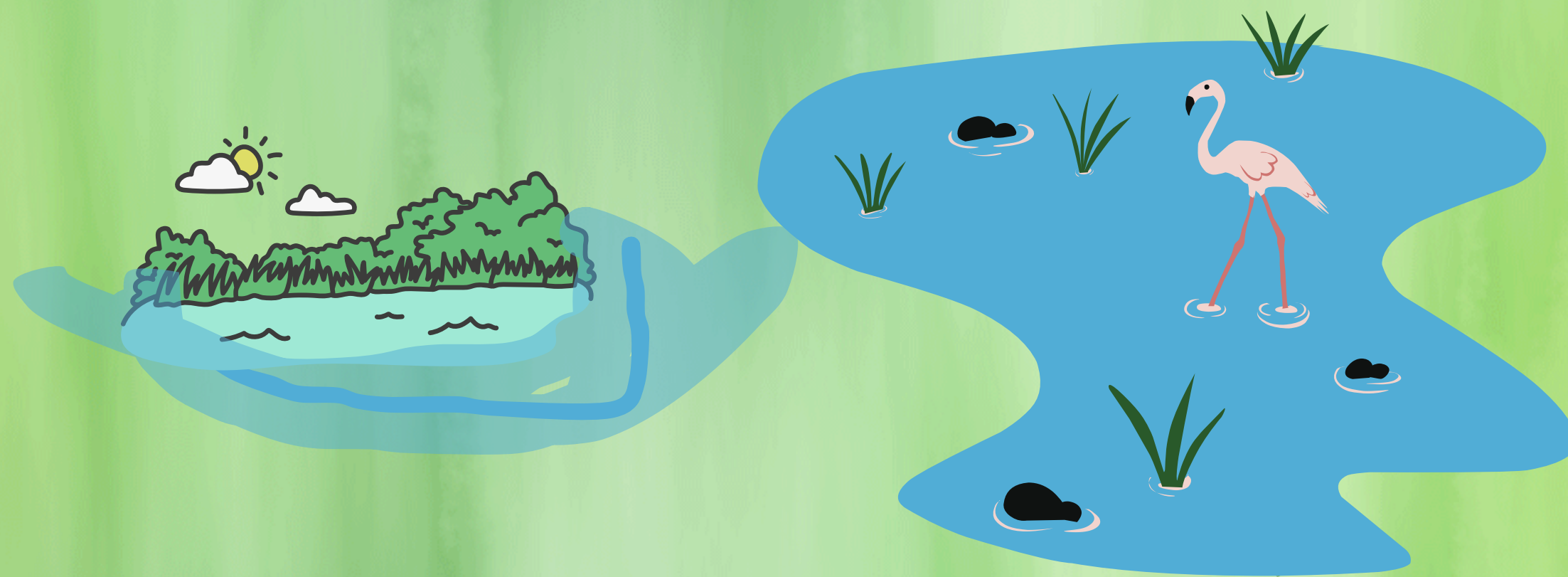


1. 濕地環境形成的原因？

是因為地下水、雨水、湖泊、池塘、排水不良積水所形成的。

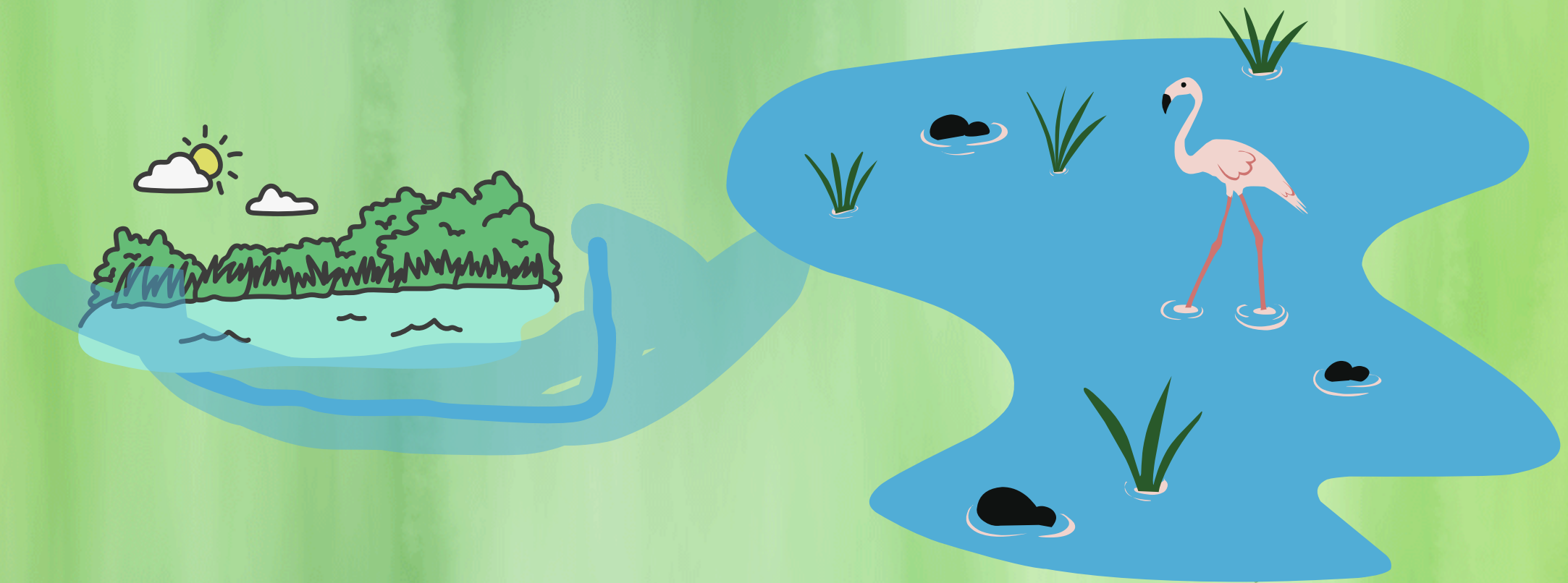


2. 濕地會不會一直存在？

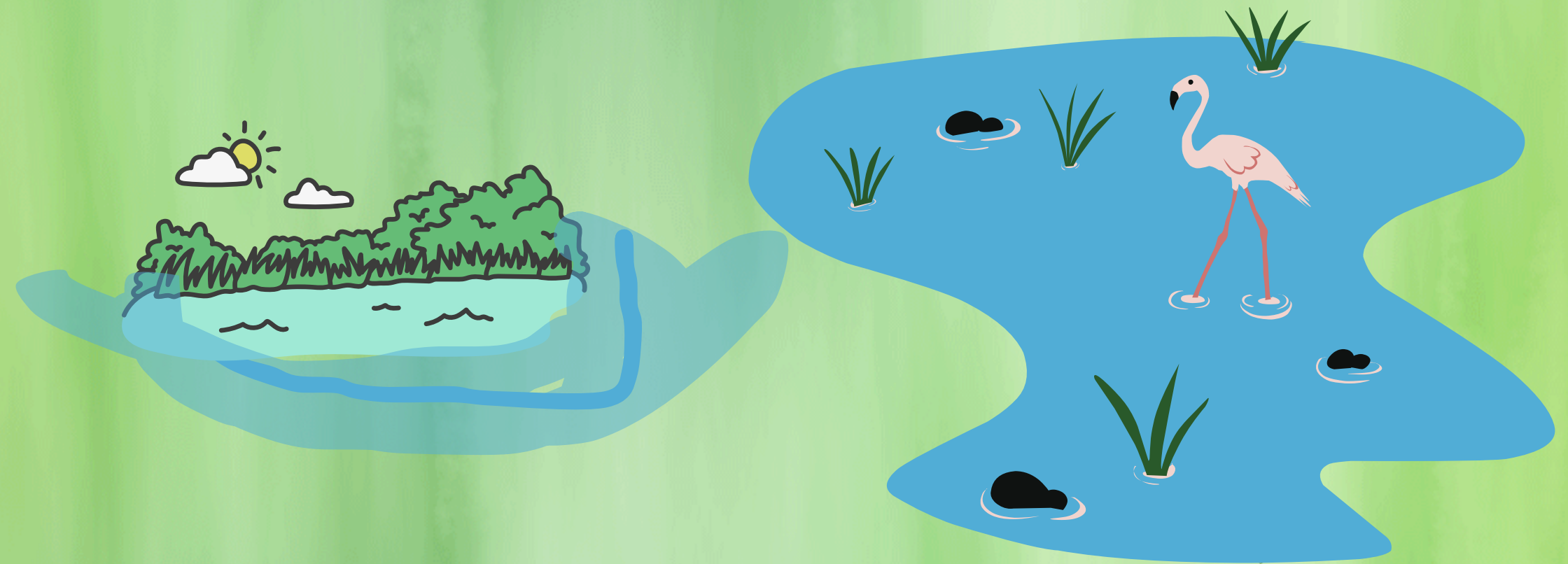


2. 濕地會不會一直存在？

不一定會一直存在，它可能是因為下雨、水庫洩洪淹水而形成的，所以當水退去之後，濕地也隨之消失。另外，人類不停地向濕地堆積垃圾而造成汙染，最後濕地也可能就消失了。

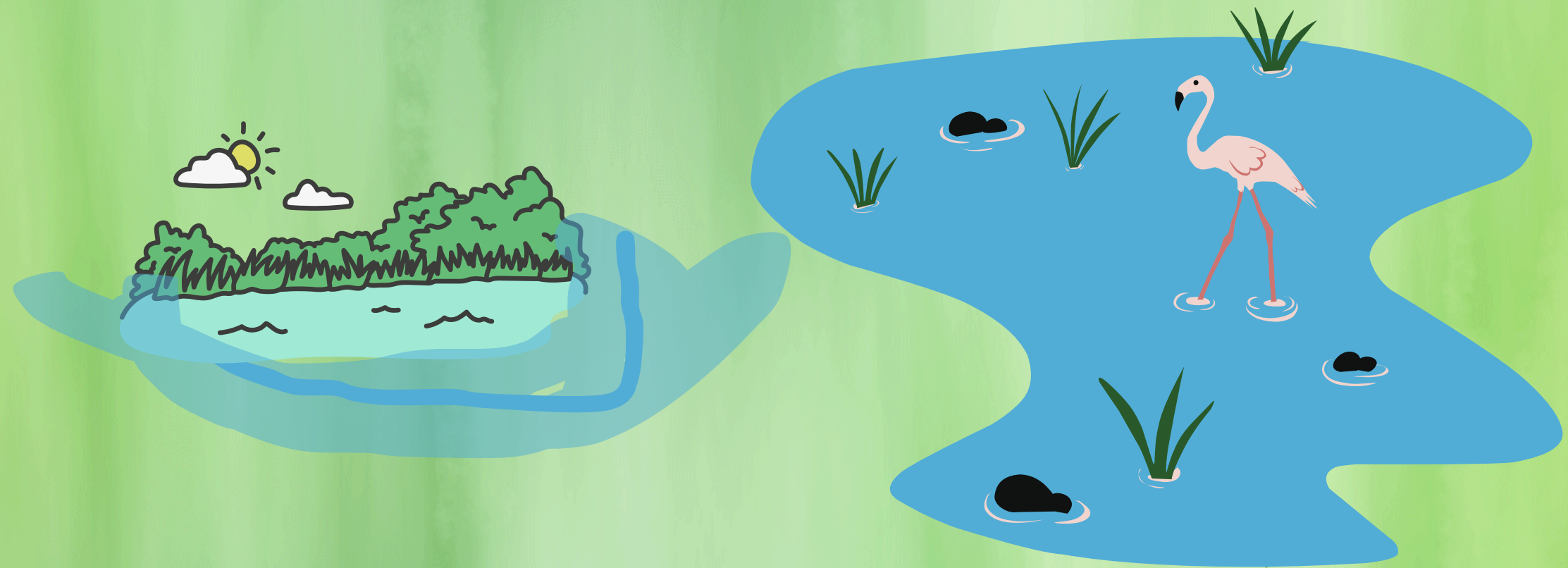


3. 台灣的濕地可以分為幾種？



3. 台灣的濕地可以分為幾種？

1. 海岸濕地(例如：紅樹林) 2. 內陸濕地(例如：人工濕地、水田)，永和社大生態教育園區就是屬於內陸濕地的一種。



認識漳和濕地

位置:新北市中和區 地名由來:「漳和」是當地古地名，漳原意是水名，代表人要「飲水思源」；而和則是「人與自然和諧共生」意義，更讓漳和溼地的名字增添了一番韻味。

圖片來源：<https://reurl.cc/WRrx0e>資料來源：<https://pse.is/5hsdvx>

草澤濕地



05 11 2021

初沉池



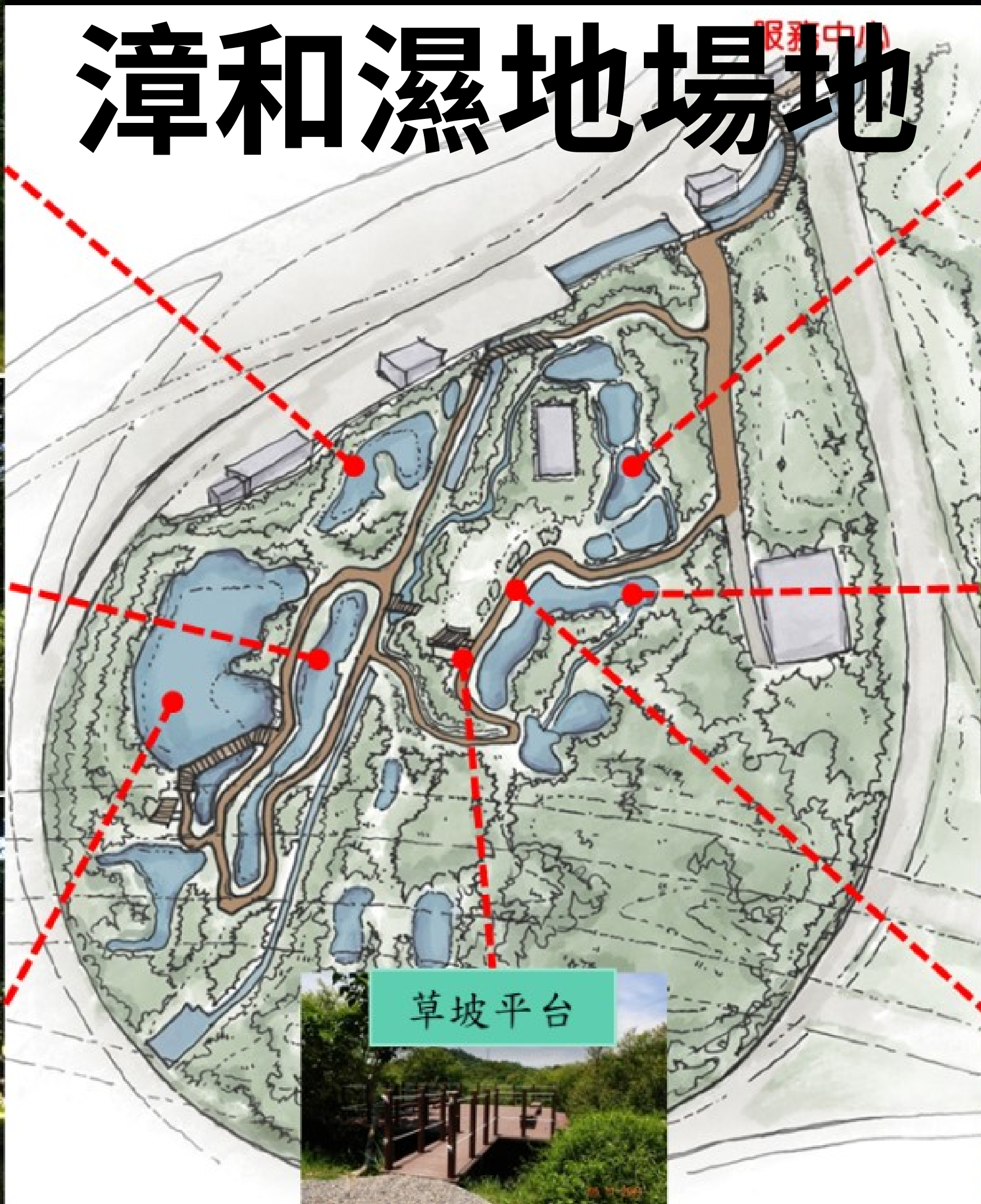
05 11 2021

埤塘濕地



05 11 2021

漳和濕地場地



草坡平台



梯田濕地



05 11 2021

台階濕地



05 11 2021

碎石步道



05 11 2021

A black and brown bird with a yellow beak and feet is perched on a decorative ledge. The ledge is made of a grid of white and brown tiles, with a central square containing small, light-colored stones. The background is a blurred, dark grey surface.

什麼是外來種？

外來物種，有時也稱為引入種，是指原來在當地沒有自然分布，經由人為無意或有意引進的物種。



美國牛蛙

原本棲息在美國的牛蛙，大概台灣環境太好，很適合牠們生長，牠會在很短的時間就長很大，可以長得像小母雞那麼大，可以想像牠一定要吃很多東西，所以台灣本土的青蛙都成了牠的食物；更令人驚訝的是，牠還是蝌蚪的時候就開始吃其他的蝌蚪，然後長大又吃更多，所以很多台灣原生的物種都被牠吃光光了。

Q:請問我們清除的外來種植物是?

A:1.小花蔓陀朱

2.小花蔓澤蘭

3.小草蔓澤蘭

4.大花蔓澤蘭

Q:請問我們清除的外來種植物是?

A:2.小花蔓澤蘭

Q:請問外來種是指?

A:1.指原來在當地有自然分布，經由人為有意引進的物種。

2.指原來在當地沒有自然分布，經由人為無意或有意引進的物種。

Q:請問外來種是指?

A:2.指原來在當地沒有自然分布，經由人為無意或有意引進的物種。

**Q:請問美國牛蛙可能是因為什麼原因而
來台灣?**

- A:1.因為台灣環境太好，很適合牠**
- 2.因為人為無意或有意引進**
- 3.因為台灣環境不好，不適合牠**

**Q:請問美國牛蛙可能是因為什麼原因而
來台灣?**

A:1.因為台灣環境太好，很適合牠



總結活動



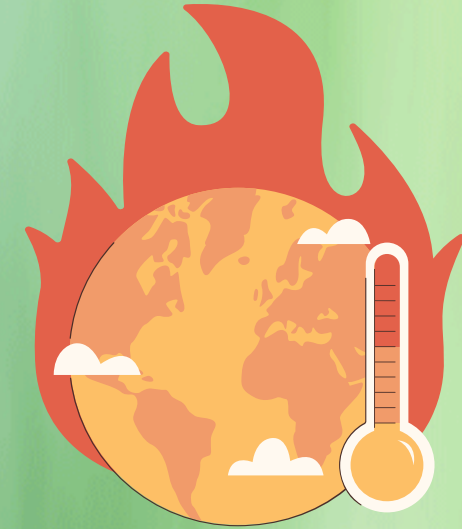
我們現在來問一問幾個問題。



第一題

濕地可以減緩地球暖化嗎？



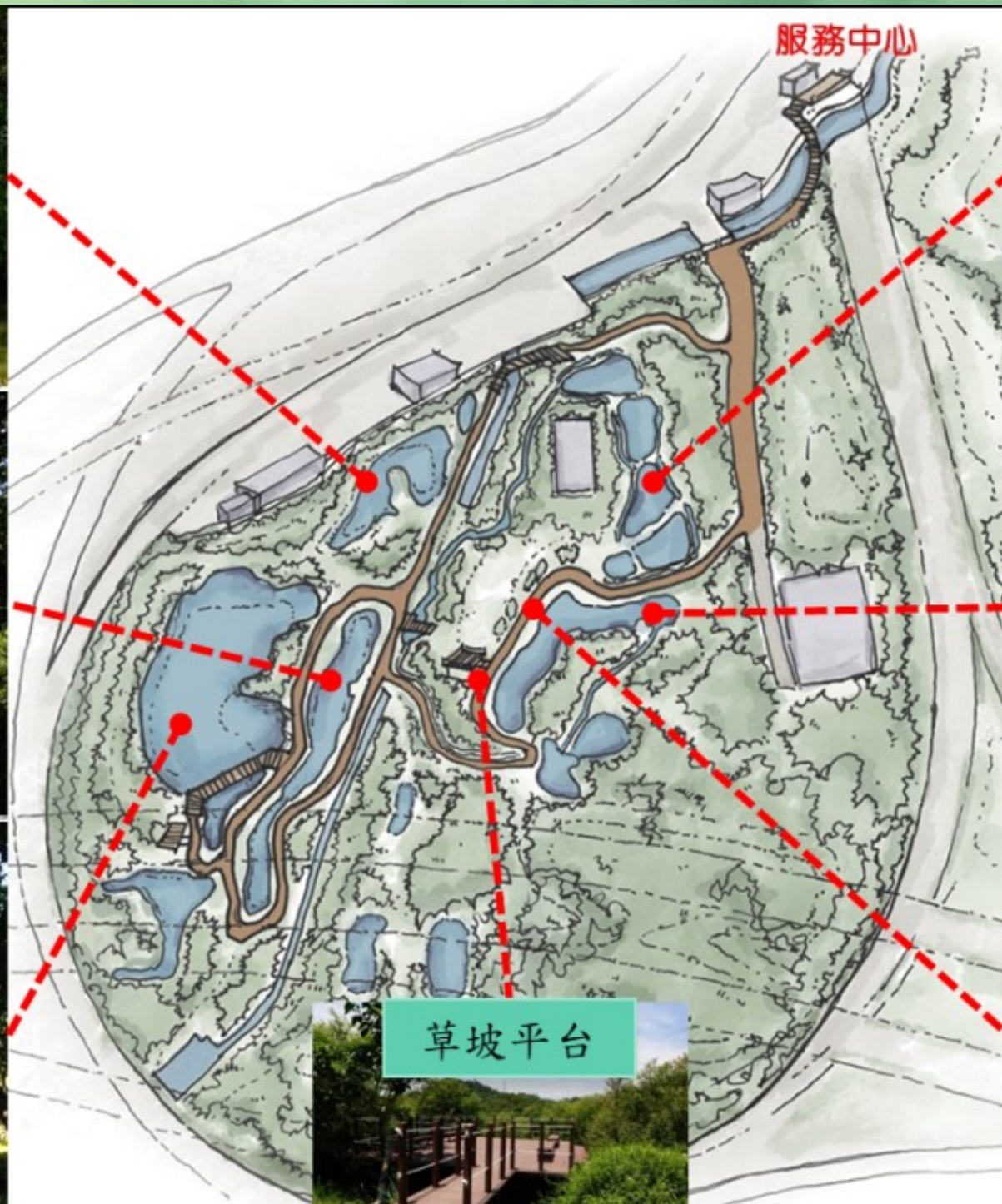


濕地有助於緩和全球暖化的速度

第二題

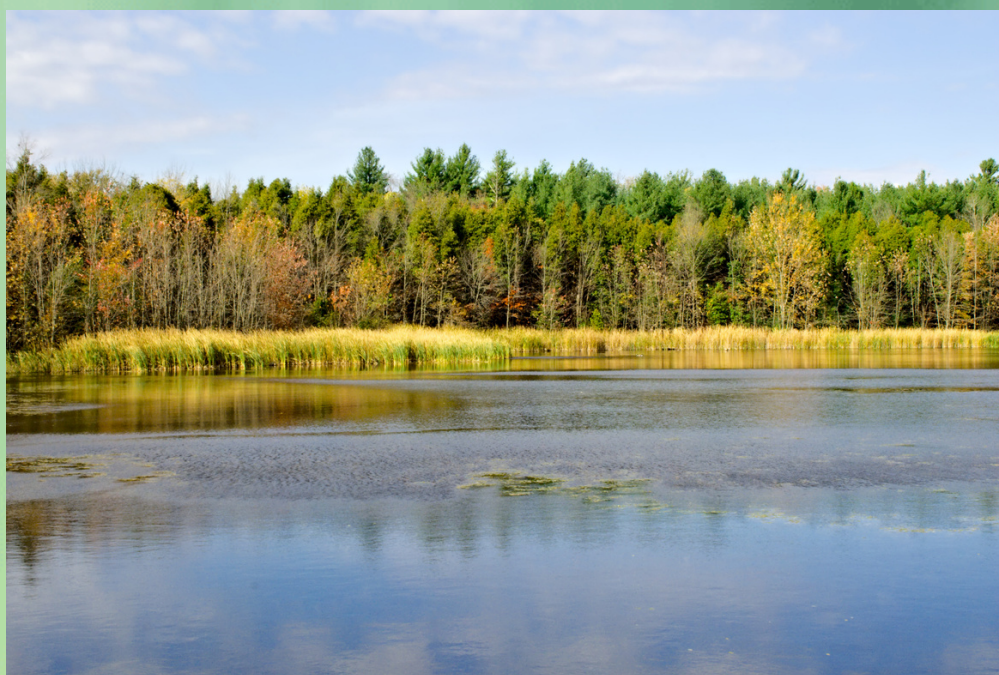
漳和濕地位於現今的哪裡？

漳和濕地位於新北市中和區



第三題

漳和濕地的地名由來是？



「漳和」是當地古地名，漳原意是水名，代表人要「飲水思源」；而和則是「人與自然和諧共生」意義，更讓漳和溼地的名字增添了一番韻味。



陳禹安心得

謝謝老師用心規劃環保導覽員的培訓課程，老師帶我們從認識河川開始，再認識環境，我們透過實地探查，我學到水質檢測技巧，認識溼地生態以及外來種對生態的威脅。

我學到很多知識，還讓我增廣見聞，了解環境的知識。
我們應該透過做環保來愛地球，一起讓生態永續下去!

黃品王 心得

這一系列的課程讓我學習到，保護環境不只是好好照顧原本的環境，對於外來生物也要非常小心，我們應該讓更多人知道，如果飼養了國外引進的動植物，不要隨意丟棄，才不會造成環境的危害。

每個人也都應該要有環境保護的觀念，日常生活中可以做的有：化撿垃圾為減垃圾、不要隨意棄養小動物、節約用水、不浪費資源……等。更應該將環保觀念分享給家人朋友，讓大家一起重視環境保護工作。

鄭羽恩 心得

大家要一起保護生態，如果有看到外來種，特別是外來入侵種，看到的話，可以就把他清除，不行的話沒關係，只需要化撿垃圾為減垃圾，化抱怨為抱願就好。

林楷策心得

在這堂水環境生態概論的課程中我學到水跟我們的身活息息相關，水質污染有幾個原因:工業廢水畜牧業的廢水家庭廢水。

我們去基隆河參加環保培訓課程，去淨溪和水質檢測，水質檢測先測酸鹼質，測出來是中性再測溫度26度室外28度，接著測容劑是正常的，我們還自己操作我覺得真好玩。

我們還去淨溪，但沒有去溪裡面而是在溪的旁邊淨溪。我覺得很有趣又好玩，因為能清裡溪邊和檢查基隆河有沒有生病。

我們去新北彰和濕地清除外來種，我們分水下和路上兩組，我是路上組清除小花蔓澤蘭，那種植物每天生長24公分，我們每個人都很用力才能拔出，但我覺得拔這個很有趣很有成就感還能幫助生態真棒

賴禹硯心得

保護生態人人有責，對於外來種我們一般人能有所貢獻，且也對防治最有效的，就是不要製造外來種。不放生、不棄養、不繁殖、不攜帶或走私動植物入境，降低外來物種進入自然環境的機會。

我也上了關於水資源的課程，如果我們好好做滿愛護水資源和溼地，就可以讓地球生生不息。

THANK YOU!